

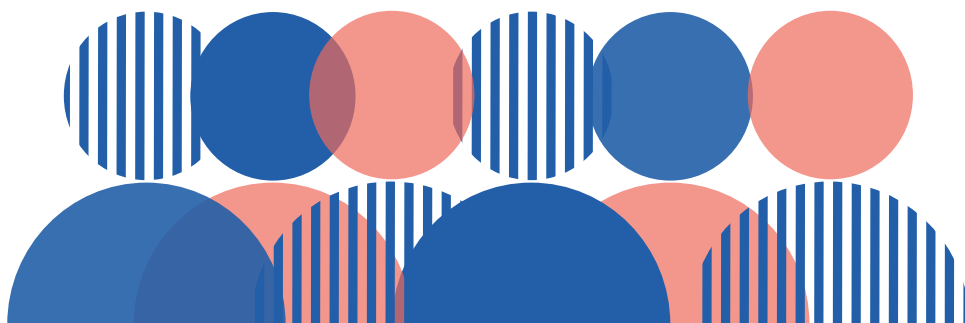
Dal seme dell'umanità al frutto della solidarietà

LA GENERATIVITÀ SOCIALE DELLE ACLI TRENTINE



**ACLI
TRENTINE**

RENDICONTO
2019-2020



Un'organizzazione civile al servizio della comunità trentina

Quando parliamo di ACLI non parliamo soltanto di un'organizzazione di promozione sociale, ma di una risorsa per la comunità trentina che, attraverso i propri servizi e le molteplici attività che la caratterizzano, punta allo sviluppo integrale della persona e alla promozione ed emancipazione dei più deboli.

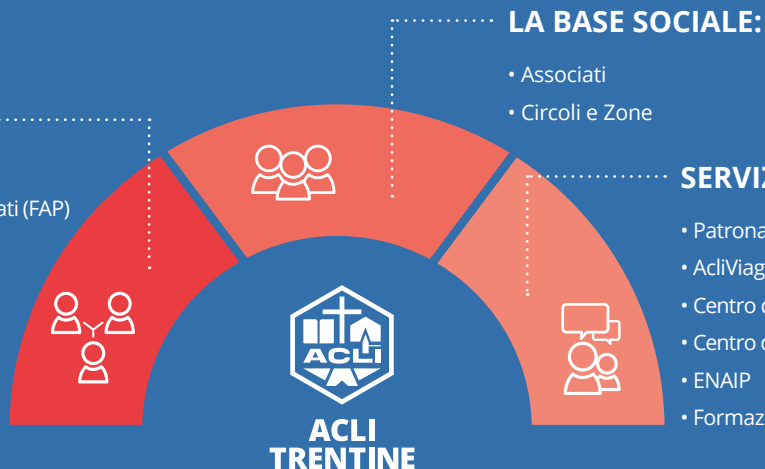
Questo documento si pone l'obiettivo di raccontare la capacità delle ACLI di generare nuove testimonianze di mutuo aiuto, solidarietà diffusa e azioni sociali volte alla crescita della **cultura della pace, del lavoro, della convivenza e della democrazia.**

Il mondo delle ACLI trentine

Vicine alle persone, tutta la vita

ASSOCIAZIONI:

- ACLI Terra
- Federazione Anziani e Pensionati (FAP)
- Istituto Pace e Sviluppo Innovazione (IPSIA)
- Centro Turistico ACLI (CTA)
- Unione Sportiva ACLI
- ACLI Anziani CON.S.A.T



LA BASE SOCIALE:

- Associati
- Circoli e Zone

SERVIZI:

- Patronato
- AcliViaggi
- Centro di Assistenza Fiscale (CAF)
- Centro di Assistenza Agricola (CAA)
- ENAIP
- Formazione e Sviluppo

Il 2019 in cifre

Soci tesserati

17.000

Circoli sul territorio provinciale

69

Volontari

500

Sedi e recapiti dei servizi

Patronato, CAF, CAA,
AcliViaggi e Enaip

36

Progetti finanziati con il 5x1000

Lotta alle povertà, incontri culturali,
consolidamento dell'Ufficio Circoli **3**

Operatori tra dipendenti e collaboratori

853

Persone incontrate

oltre **180.000**

La persona al centro del nostro agire

Il cuore dell'azione sociale promossa dalle ACLI è rappresentato dallo **sviluppo integrale della persona**. Vogliamo essere un luogo di

formazione, di incontro e socializzazione che punta ad umanizzare le relazioni e la nostra società.

La dimensione
della relazione

La dimensione
dei diritti

La dimensione
della formazione



Relazioni per accorciare le distanze

Le ACLI promuovono attività di solidarietà, dialogo, incontro e confronto che puntano a diventare occasioni di condivisione, felicità individuale e benessere collettivo.

Volontariato e Circoli

80 iniziative tra conferenze, momenti aggregativi e la festa provinciale **"Estate insieme"** con il coinvolgimento di circa **4.000 persone**.

La spiritualità

L'area **Vita Cristiana** promuove periodicamente momenti di riflessione e approfondimento dedicati alla spiritualità, in particolare nei periodi pasquali e di Avvento.

dati
2019

Viaggi e turismo sociale

115 viaggi organizzati in Italia e all'estero con la partecipazione di più di **3.500 persone** e **6 incontri culturali** dedicati alla conoscenza di nuovi popoli e paesi del mondo.

Sport e tempo libero

Oltre 40 iniziative rivolte alla cittadinanza: le passeggiate "Due passi in salute", la ginnastica antalgica e il risveglio muscolare, i corsi di ballo e yoga della risata, i laboratori di artigianato.

Ricostruire comunità

Percorsi di animazione territoriale in Piana Rotaliana e in Primiero che hanno coinvolto circa **1.000 persone** attraverso incontri pubblici sui temi dello sviluppo locale e della comunità.

Cooperazione internazionale

In **Bosnia Erzegovina** e in **Serbia** per conoscere da vicino e raccontare la realtà migratoria e per dare aiuto ai profughi lungo la rotta balcanica; in **Mali** per un corridoio umanitario a favore del popolo Dogon e per la costruzione dell'"Hotel de la paix"; in **Kenya** per l'installazione di cucine a biogas; in **Uganda** per la costruzione di una scuola professionale e per un progetto sulla sicurezza alimentare; in **Albania** per un progetto di inserimento sociale e lavorativo.

Coordinamento donne

Oltre a una serie di **conferenze, incontri e meeting**, il Coordinamento Donne, in collaborazione con la Diocesi di Trento e il concorso di FEM e CSV Trentino, ha promosso il **premio "Donne e agricoltura per la nostra terra trentina"** che ha visto la partecipazione di 17 giovani imprenditrici e decine di tecnici e operatori del territorio.

I diritti: strumento di libertà

La libertà della persona coincide per noi nell'umana aspirazione a migliori condizioni di vita nel pieno rispetto della libertà dell'altro e del Creato. Le ACLI sono uno strumento di questo processo di emancipazione, personale e collettivo, che si rivolge ai lavoratori e alle lavoratrici, nonché ai meno tutelati e garantiti della società.

Facilitare ed accompagnare l'**accesso della persona e della famiglia all'acquisizione dei diritti universali significa operare per un senso** di giustizia e di promozione umana che rende più sicura e migliore la società, il suo modello economico e le sue istituzioni.

Lavoro e tutele

oltre
4.400

pratiche a tutela
dei lavoratori

oltre
1.900

contratti di lavoro
domestico

oltre
800

imprenditori agricoli
rappresentati

oltre
1.600

aziende agricole
assistite

dati
2019

Accesso alle politiche di welfare

oltre
59.000

persone assistite per ICEF e ISEE

oltre
65.000

domande di accesso alle misure di welfare:

- Assegno Unico Provinciale
- Assegno di cura
- Compartecipazioni socio-assistenziali
- Reddito di Cittadinanza e assegni sociali
- Patti di servizio
- Naspi e disoccupazione agricola
- Bonus legati alla maternità
- Assegni per il Nucleo Familiare ecc.

Tutele previdenziali e fiscali

oltre
4.000

domande
di pensione

oltre
92.000

pratiche reddituali,
contabili e successorie

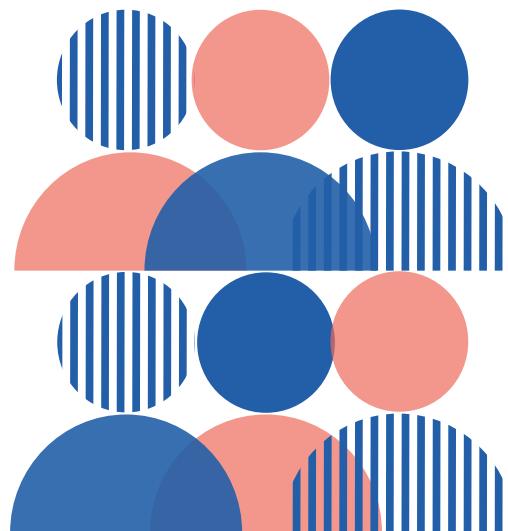
Inclusione sociale

17

incontri per "Il caffè delle lingue" e il progetto "Atelier Etnico ed Etico" che hanno visto coinvolti migranti e richiedenti asilo

La formazione: continua e per tutti

Fin dalla nascita le ACLI hanno dato molta importanza alla dimensione della conoscenza, dell'educazione e della formazione professionale. Siamo un grande movimento educativo che si "pre-occupa" di sviluppare una coscienza critica allargata alle tematiche globali, facendo attenzione a non lasciare indietro nessuno, giovani e adulti.



dati
2019



FORMAZIONE PROFESSIONALE



Nei nostri 9 Centri di Formazione Professionale 2.261 studenti, 783 qualificati e diplomati, 186 adulti in formazione, 126 corsi attivati.



SCUOLA DI COMUNITÀ



Un percorso formativo a Rovereto con circa 30 giovani coinvolti che hanno organizzato incontri con la cittadinanza sul futuro della città. Un corso per amministratori pubblici a Trento in vista delle elezioni amministrative al quale hanno partecipato più di 30 persone.



FORMAZIONE ALLA CITTADINANZA



189 corsi di informatica, inglese, smartphone, ricamo, italiano per stranieri, erbe aromatiche.



CORSI PROFESSIONALIZZANTI



HACCP e corsi di aggiornamento per Colf e badanti.



FORMAZIONE AI DIPENDENTI



Più di 6.000 ore di corsi di formazione e aggiornamento.

I mesi del lockdown: vicini a distanza

La pandemia ha stravolto le abitudini e gli stili di vita di ognuno ed ha costretto gran parte della popolazione a rimanere chiusa in casa per più di due mesi.

In quella situazione difficile e dolorosa per tutti, le ACLI hanno cercato di fare la propria parte per

rimanere “vicine” alle persone pur a distanza, proponendo soluzioni anche innovative che garantissero uno **svolgimento regolare e continuativo delle attività e dei servizi**.

Le pillole di compagnia: a casa, ma insieme

Video tutorial diffusi sul nostro canale YouTube per informare e intrattenere le persone costrette a casa su temi quali libri, ricette di cucina per ridurre lo spreco alimentare, esercizi di ginnastica, attività per bambini e animali domestici, mini-corsi sull'utilizzo degli smartphone.



Il ruolo di raccordo del Contact center

Anche per effetto delle nuove misure del Governo, messe in campo per rispondere all'emergenza Covid, rispetto al 2019 abbiamo ricevuto 11.039 chiamate in più nel mese di aprile e 44.306 chiamate in più nel mese di maggio.

I servizi, mai fermi

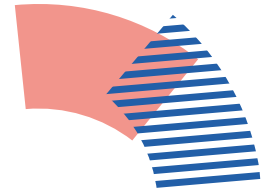
Abbiamo riorganizzato completamente il nostro sistema di lavoro per consentire ai cittadini l'accesso a tutti i servizi a distanza, in seguito alla chiusura obbligatoria delle sedi sul territorio.

Raccolta fondi: il tempo della solidarietà

Grazie a una raccolta fondi che ha coinvolto tutte le anime del sistema ACLI, sono stati devoluti 40.000 euro all'Azienda provinciale per i Servizi Sanitari.

Enaip e didattica a distanza

Per tutti i percorsi dei 9 Centri di Formazione Professionale è stata organizzata la didattica a distanza, grazie al pieno coinvolgimento del corpo insegnante e degli allievi.



Coltivare la speranza: la grande sfida del nostro futuro

Per un'organizzazione civile come la nostra "coltivare speranza" significa costruire presidi sociali, sviluppare forme di rappresentanza a partire dal lavoro, dall'economia e dalla cittadinanza

attiva, offrire servizi sempre più inclusivi, promuovere esperienze di auto-organizzazione dei cittadini.

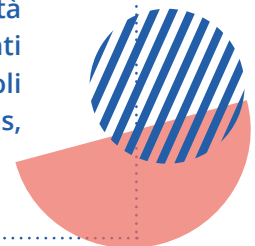
LE DIREZIONI DEL NOSTRO IMPEGNO:

1



Lotta alle povertà

Le ACLI sono impegnate permanentemente nella lotta alle povertà vecchie e nuove, vicine e lontane. Attraverso il 5xmille, versamenti mirati e iniziative specifiche vogliamo continuare a rafforzare i Tavoli della solidarietà che a livello locale, tramite le Parrocchie e la Caritas, intervengono nelle situazioni di crisi.



2



Dentro un'organizzazione unitaria e civile

Vogliamo consolidare il percorso che ci ha visto diventare, in 75 anni di storia, un sistema unitario di associazioni e servizi in grado di fornire soluzioni e risposte concrete ai bisogni sociali e di cittadinanza delle persone, lavorando per il loro benessere ed emancipazione lungo tutto il percorso di vita.

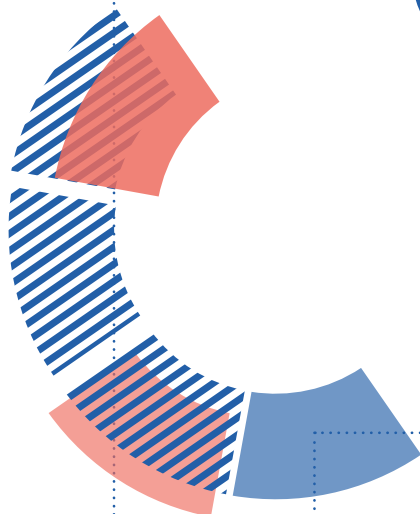


3



Il lavoro e il saper fare

Vogliamo contribuire a rafforzare i nostri sistemi economici locali rilanciando il ruolo delle professioni tecniche e turistiche, rinnovando la nostra offerta formativa, cercando nuove alleanze con il mondo dell'impresa ed i territori, rilanciando il ruolo dei giovani. Dalla formazione professionale all'alta formazione, dai corsi per l'aggiornamento e la riqualificazione professionale degli adulti alla ricerca di nuove opportunità lavorative; dall'accompagnamento e dalla tutela dei disoccupati al servizio fiscale per i giovani precari, nuove partite Iva e professionisti.

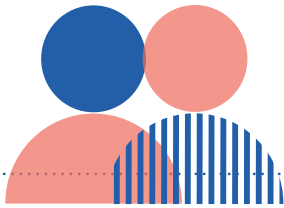




4



Ricostruire comunità



Vogliamo una comunità che unisca anziché dividere i più deboli. Per questo intendiamo lavorare per costruire reti sociali e favorire la nascita di nuove alleanze a partire dal territorio, per rafforzare i veri sentimenti della solidarietà e i valori dello stare insieme, superando la distanza fra il centro e le vallate.

5



Agricoltura, alimentazione e ambiente verso una nuova alleanza

Le ACLI hanno promosso la nascita della Federazione Trentina del Biologico e del Biodinamico. La salute pubblica, il nostro paesaggio, il nostro benessere dipendono oggi dall'agricoltura e dalla capacità di questo settore produttivo di costruire alleanze con gli altri attori dello sviluppo: la ristorazione, le PMI, l'artigianato. Il nostro contributo è teso a incentivare le filiere locali, la qualità dello sviluppo, la sicurezza alimentare e la bellezza dei nostri territori.

ACLI TRENTO

via Roma 57, Trento

☎ 0461 277 277

www.aclitrentine.it | info@aclitrentine.it



ACLInet

La App delle Acli trentine

Con il contributo di:



Per i servizi sociali dei lavoratori e dei cittadini



CAF Acli